

# Pora zacząć **nowy** rozdział



# SERRA

35 m<sup>2</sup>

POWIERZCHNIA  
ZABUDOWY: 35 m<sup>2</sup>

POWIERZCHNIA  
UŻYTKOWA: 44,20 m<sup>2</sup>

SZEROKOŚĆ ZABUDOWY: 5 m  
DŁUGOŚĆ ZABUDOWY: 7 m + wypust 0,55 m  
WYSOKOŚĆ BUDYNKU: 6,67 m  
KĄT NACHYLENIA DACHU: 40°  
LICZBA KONDYGNACJI: 1 + PODDASZE

## Mały dom z wielkim sercem

Minimalistyczny, kompaktowy, samowystarczalny.  
Idealny na start, na weekendy, na własną przestrzeń – bez pozwolenia.

Stwórzmy razem dom, w którym poczujesz się komfortowo i bezpiecznie.

Salon z kuchnią

2 pokoje

Łazienka

## WERMADO

WERMADO sp. z o.o. | NIP 5552137900 | REGON 527521202 | KRS 0001083320

Biuro Udorpie  
ul. Świętego Józefa 59, 77-100 Bytów

Biuro Koszalin  
ul. Krzywoustego 2/5, 75-064 Koszalin

# CENA

od 230.000 złotych (brutto)

Opis wykonania budynku

## Ściana zewnętrzna

- Płyta fermacell (12,5 mm)
- Szczelina instalacyjna (45 mm)
- Folia StopAir (ISOVER)
- Konstrukcja stalowa zabezpieczona galwanizacją ogniową (100 x 100 mm)
- Konstrukcja z drewna C24 (145 mm)
- Belka C24 (195 x 45 mm)
- Wełna drzewna Steico Zell wdmuchiwana (190 mm)
- Steico Protect Dry (40 mm)
- Siatka
- Tynk silikonowy
- Grubość ściany: 290 mm

## Ściana wewnętrzna

- Fermacell (12,5 mm)
- Konstrukcja z drewna C24 (95 x 45 mm)
- Wełna drzewna Steico Flex (80 mm)
- Fermacell (12,5 mm)
- Grubość ściany: 120 mm

## Ściana kolankowa

- Fermacell (12,5 mm)
- Szczelina instalacyjna (45mm)
- Folia stopair (ISOVER)
- Profil metalowy (100 x 100 mm)
- Konstrukcja z drewna C24 (95 mm)
- Wełna drzewna wdmuchiwana (100 mm)
- Thermano (80 mm)
- Łata (40 x 60 mm)
- Deska (22 mm)
- Grubość ściany: 314 mm

## Strop

- Regips (12,5 mm)
- Szczelina instalacyjna (45 mm)
- Folia StopAir (ISOVER)
- Konstrukcja stalowa zabezpieczona galwanizacją ogniową (200 x 40 mm)
- Konstrukcja z drewna C24 (195 x 45 mm)



## Strop (ciąg dalszy specyfikacji)

---

- Wełna drzewna Steico Zell wdmuchiwana
- Płyta MFP (22 mm)
- Steico Protect (40 mm)
- Maty grzewcze
- Fermacell (12,5 mm)

## Dach

---

- Regips ścienny (12,5 mm)
- Szczelina instalacyjna (45 mm)
- Folia StopAir (ISOVER)
- Konstrukcja stalowa zabezpieczona galwanizacją ogniową (200 x 40 mm)
- Konstrukcja z drewna C24 (195 x 45 mm)
- Wełna drzewna Steico Zell wdmuchiwana (200 mm)
- Płyta Thermano (80 mm)
- Membrana dachowa
- Kontrłaty - impregnowane (40 x 60 mm)
- Łaty - impregnowane (40 x 60 mm)
- Blachodachówka modułowa Pruszyński REN

## Fundament

---

- Płyta Thermano (160 mm)
- Beton B25 200
- Maty grzewcze

## Stolarka okienna

---

- 3-szybowa stolarka okienna 6-komorowa
- System: Gealan Linear

## Instalacja wodno-kanalizacyjna

---

- Instalacja zimnej i ciepłej wody wykonana wg dokumentacji z rur PP lub PEX

## Instalacja C.O

---

- Maty grzewcze parter/piętro - opcja
- Komin zew - opcja

## Wentylacja

---

- Rekuperator ścienny - łazienka/ salon

## Instalacja elektryczna

---

- Montaż rozdzielni głównej
- Poprowadzenie przewodów zasilających do gniazdek i punktów oświetlenia.
- Montaż puszek

## Drzwi

---

- Drzwi aluminiowo-stalowe (1100 x 2100 mm)

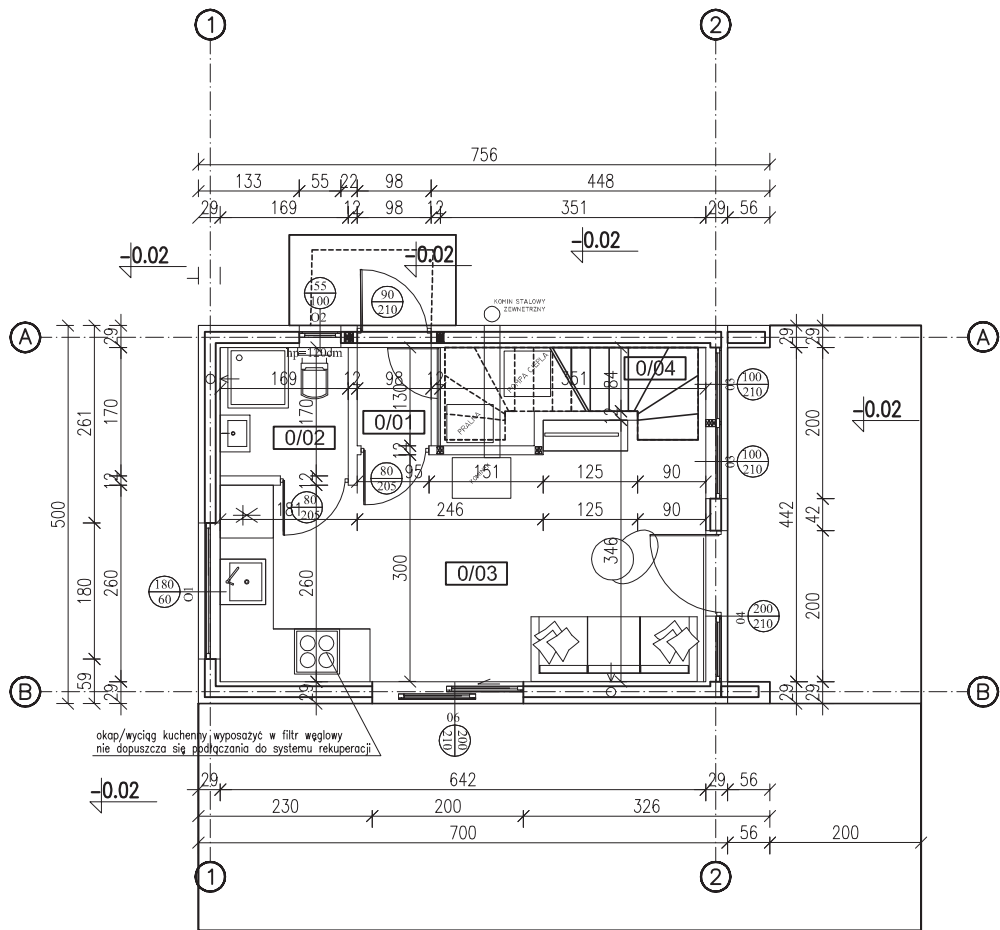
Zadaszenie nad drzwi wejściowe

Tak, zawiera

Rysunki techniczne

RZUT PARTERU

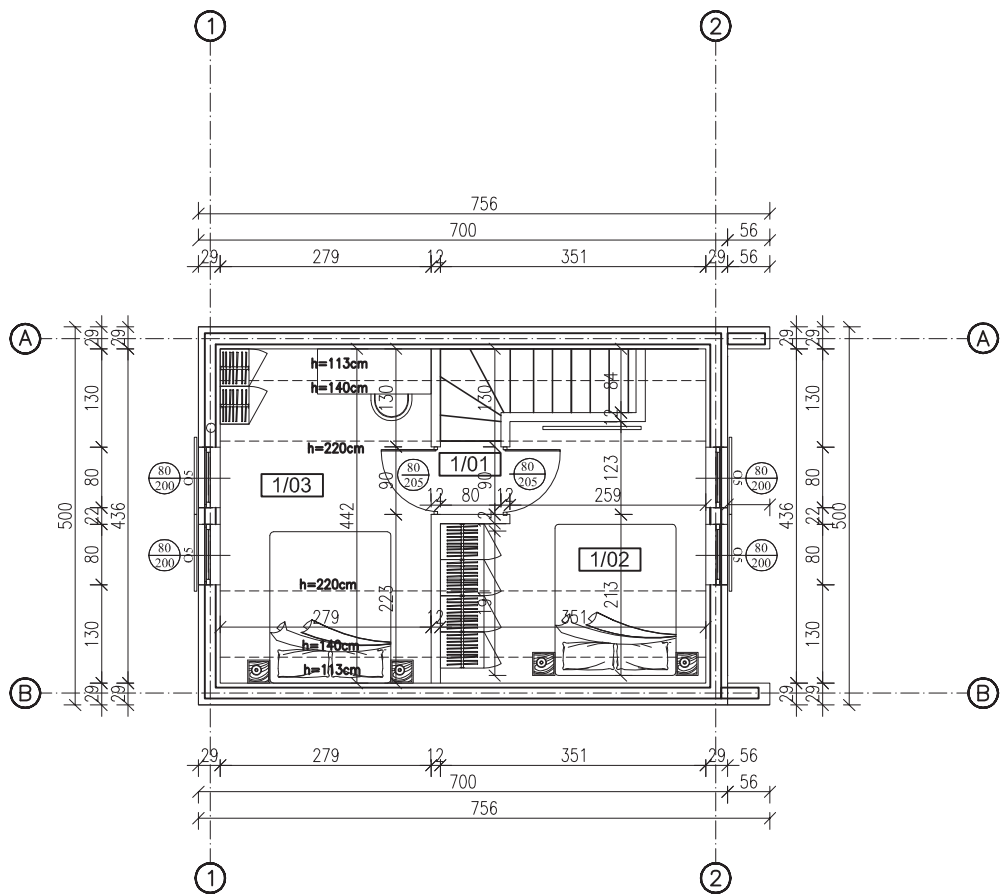
Skala 1:100



PARTER - ZESTAWIENIE POMIESZCZEŃ				
	POMIESZCZENIE	POSADZKA	POW. POD. m²	POW. UŻYT. m²
O/01	wiatrołap	płytki ceramiczne	1,27	1,27
O/02	łazienka	płytki ceramiczne	2,87	2,87
O/03	salon/kuchnia	płytki ceramiczne	19,29	19,29
O/04	schody/pom. tech.	podłoga drewniana	3,86	3,86
			27,29	27,29

RZUT PIĘTRA

Skala 1:100



PODDASZE - ZESTAWIENIE POMIESZCZEŃ				
	POMIESZCZENIE	POSADZKA	POW. POD. m²	POW. UŻYT. m²
1/01	komunikacja	podłoga drewniana	4,03	1,66
1/02	pokój	podłoga drewniana	10,90	7,82
1/03	pokój	podłoga drewniana	12,33	7,86
			27,26	17,34



## Działania obejmują również:



montaż domu na terenie Nieruchomości



wykonanie budynku według przedstawionej charakterystyki



wyciągnięcie przyłączy wodno-kanalizacyjnych i kabla zasilającego poza obrys płyty fundamentowej

## Poniższe prace nie są uwzględnione w cenie:



prace ziemne



wykonanie piwnicy według projektu



transport na miejsce montażu

## Wybierz swój **wariant**

Opis wykończenia

### STANDARD

#### CENA

230 000 złotych (brutto)

#### CO ZAWIERA

- ➔ Ściany
- ➔ Okna otwierane klasycznie
- ➔ Dach (blachodachówka)
- ➔ Płyta fundamentowa
- ➔ Schody jesion
- ➔ Instalacje
- ➔ Płyta regips
- ➔ Geberit

### PREMIUM

#### CENA

od 250 000 złotych (brutto)

#### CO ZAWIERA

- ➔ Ściany
- ➔ Okna klasyczne + przesuwne HS
- ➔ Dach imitacja rąbka
- ➔ Płyta fundamentowa
- ➔ Schody jesion
- ➔ Instalacje
- ➔ Płyta farmacell
- ➔ Geberit
- ➔ Rekuperacja ścienna (2 sztuki)
- ➔ Maty elektryczne

### FLEX

#### CENA

WYCENA INDYWIDUALNA zależna  
od wybranych dodatków i rozwiązań

#### CO ZAWIERA

Indywidualnie dobrane wyposażenie,  
które spełni Twoje oczekiwania.

Masz pytania? Chcesz poznać ceny?  
Sprawdzić, czy dom pasuje do Twojej działki?  
Zróbmy to razem, napisz lub zadzwoń.



**Biuro Udorpie**  
biuro@wermado.pl  
+48 530 895 978

**Biuro Koszalin**  
biuro.koszalin@wermado.pl  
+48 514 255 152